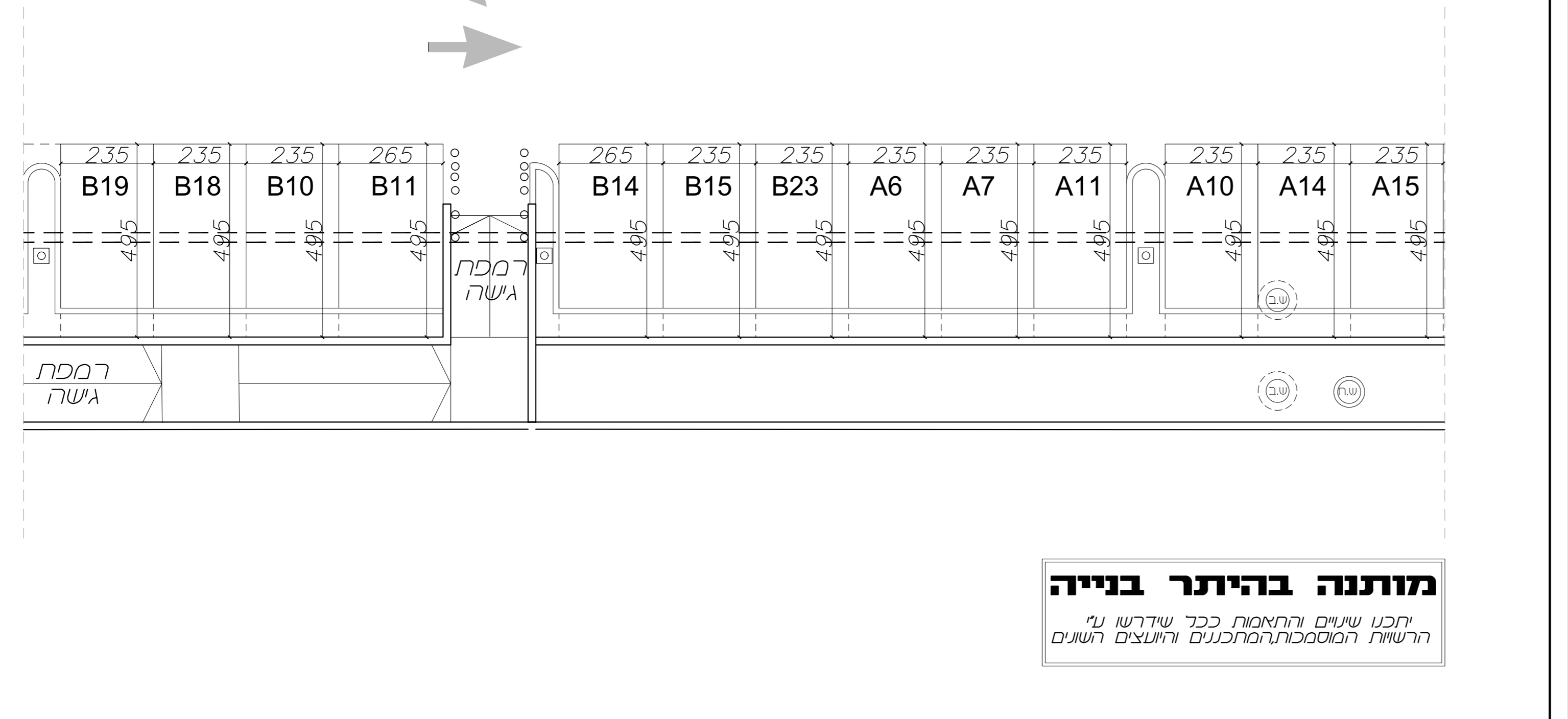
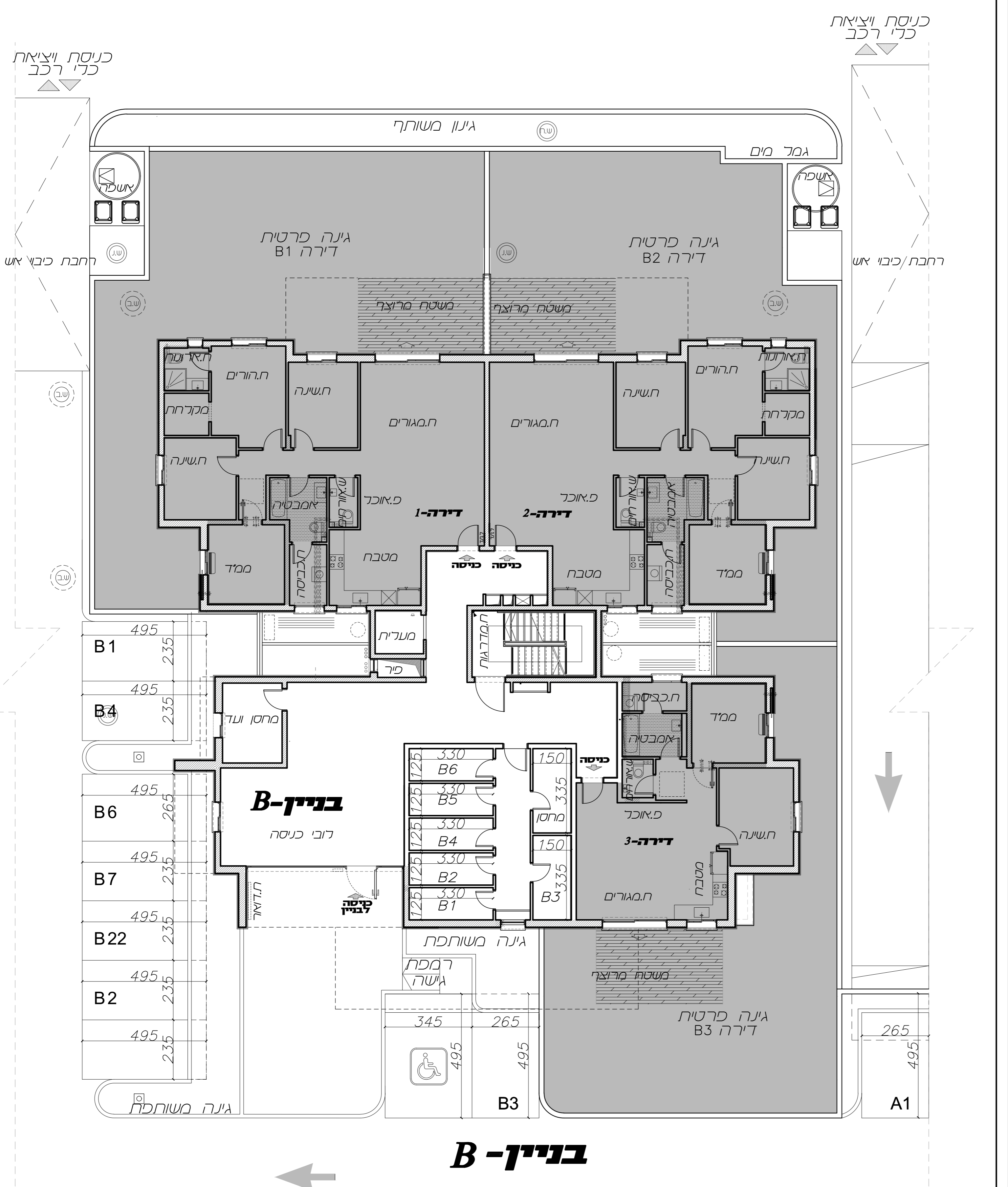


תוכנית מכר בניין B פרויקט כפר יונה ספיס בנייה וזמות בע"מ מגרש - 301 קומת קרקע

הערות כלליות:
 לבנין / פיתוח / רכוש משותף.
 1. פיתוח המגרש, מימון התחילת, חדר/צובר האשפה, מתקני גז, חשמל ותקשורת, ייקבעו סופית ע"י אדריכל החברה, ובהתאם לדרישות הנכס.
 2. גרונות המגרש, מימון ורכישת חלקים והתקנים, ייקבעו סופית בתשרים שיאושר לרישום הבתיים המשותפים.
 3. ייקבעו סופית גובה קומת הקרקע והפיתוח (כולל שיהיו כאלו), אינם סופיים.
 4. תוכנית העברה גדולה, אובייקט / אופקית, למערכת שנת של ביוב, אוורור, ניקוז, גז וכיבוי אש. במסגרת, מעל התחילת ובשטחים המשותפים, מעבר לסטמו בתחילת, ובגבולות שונים.
 5. בקומת הקרקע ייקבעו מתקנים כגון קולט שמע, מערכת מיזוג אוויר ו/או כל מתקן החברה ו/או דרישות הרשות השוטפת.
 6. סיווגים בפיתוח של צמחייה דרושים גז, ייצופים וכו' הינם להרשמות בלבד.
 7. בשטח החצרות הצמודות מעברים סוף מנהרת מים, ניקוז וביוב, וממוקמות שוחות ביקורת של מערכות פיסות/משותפות, בגין כך תירשם זיקת הנאה וזכות מעבר במגרש לגישה למערכות אלו.
 8. מימון וסידור התחילת הינו עסקי בלבד, יתכנסו שינויים במיקום ומידות הקירות והמערכות הקונסטרוקטיביים, ו/או גבולות המגרש ו/או שטח החצרות אשר יקולים לגרונות שינויי בסידור התחילת. אין להטות על צדד כחשידון החכמה ו/או החחיתוב על גודל הצדד כחשידון.
 9. מספר המדרגות והחלום ייבצעו ע"פ תוכנית אדריכלית הפיתוח תחילת זו הינה למידע בלבד.
 10. סיווג מידות המדרג הוא סמלי ועוביים עשוי להשתנות בהתאם לגובהו ומימוןו במדרג.
 11. מספר מדרגות בכפוף ותאום פיתוח מל משרד השיכון ובהתאם סופיים של כביש הגישה.
 12. מימון סופי של הכנה למיני מים על פי דרישות הרשות.

ביחידה:
 1. המידות הממוארות בתחילת הן מידות בניה (ברוטו), מקור לקיר בניה ו/או קיר מסך (מעל גובה פלניס), המידות הכלליות (נטו) של הכללים מתקבלות ע"י החסרת עובי הטיח ו/או החיפוי, בכל צד לפי הצורך.
 2. המידות הממוארות בתחילת הן מידות מתוכננות, תחילתן סטיות ממידות אלה, תוצאה משינויים הנורמלים מאלו הריצוף, תכנון הבנייה, עבודות הכנסת עמודים, קירות או צורות, או תוצאה ממפסס המכיל לבנין המדרג, ותחילת סטיות של עד 5% בין שטח הגינה ו/או החצר למפסס המפסס המכיל לבנין המדרג, ובהתאם למפסס המכיל לבנין המדרג, ובהתאם למפסס המכיל לבנין המדרג.
 3. סטיות בשטח של עד 2% בין מידות המופיעות בתחילת, לבין המידות למעשה, וכן סטיות של עד 5% בין המידות ומידות האבזורים והמפסס המכיל לבנין המדרג והמידות למעשה, לא יישונו בסטייה מהתוכנית.
 4. על אף האמור מובהר כי שטחי המפסס ו/או החצרות ו/או הגינות הצמודות ליחידות בכללן או שטח המדרגות והמדרגות יוקבעו הינו משוער בלבד, ואינו סופי, כמו כן, בכל תחומים מופסס ו/או חצר ו/או גינה למידות, ותחילת סטיות של עד 5% בין שטח הגינה ו/או החצר למפסס המפסס המכיל לבנין המדרג, ובהתאם למפסס המכיל לבנין המדרג.
 5. מיקום המפסס המכיל לבנין המדרג, במידה והמפסס המכיל לבנין המדרג, ייקבעו ע"פ קביעת המתכנן.
 6. בתכנון המשמש כפחת מיקום אין לכתוב סדר קבע.
 7. מיקום צינורות אוורור ושחרור אוויר במדרגות, מיקום ומיקום הסינון יוכל להשתנות בהתאם להנחיית פיקוד העורף.
 8. מיקום המפסס המכיל לבנין המדרג, ייקבעו ע"פ קביעת המתכנן.
 9. מיקום המפסס המכיל לבנין המדרג, ייקבעו ע"פ קביעת המתכנן, תישמר זיקת גישה למערכות משותפות המעברות בשטחים פרטיים.
 10. קבועות הנפחיות (ברזים, כיוונים, אסלות, אמבטיית וכי) מופיעות בתחילת זו הינו להחמשה בלבד אין להתייחס למידותיהן, מיקום המדויק או צורתן, אלא למפסס המפסס בלבד.
 11. יתכנסו שינויים בתוכנית עקב דרישות הרשות ו/או הרושפים הסכניים ו/או האדריכלי. פיסות ביטוח ו/או שטחים המוגנים מתכנון וביצוע של עבודות הבניה, הקונסטרוקציה והמערכות, יתכנסו ע"פ קביעת המתכנן.
 12. תוכנית העברה גדולה, אובייקט / אופקית, למערכת שנת של ביוב, אוורור, ניקוז, גז וכיבוי אש. במסגרת, מעל התחילת ובשטחים המשותפים, מעבר לסטמו בתחילת, ובגבולות שונים.
 13. תוכנית העברה גדולה, אובייקט / אופקית, למערכת שנת של ביוב, אוורור, ניקוז, גז וכיבוי אש. במסגרת, מעל התחילת ובשטחים המשותפים, מעבר לסטמו בתחילת, ובגבולות שונים.
 14. יתכנסו שינויים בפחיתים, בגודלם, מידותם או צורתם לרבות שינויים בחחיתוב השוחות.
 15. לצורך המנהל רישום קבע, המשלבת בהדרגים ובניה (כגון ארונות קיר, ארונות מטבח וכי) יש לכתוב מידות פועל ביחידה (לפני תחילת), לאחר ביצוע פועל ולאחר גמר חיפויים, אין לבצע המנהל כריחה או אידע ע"פ תוכנית זו.
 16. מיקום המפסס המכיל לבנין המדרג, ייקבעו ע"פ קביעת המתכנן.
 17. מיקום המפסס המכיל לבנין המדרג, ייקבעו ע"פ קביעת המתכנן, תישמר זיקת גישה למערכות משותפות המעברות בשטחים פרטיים.
 18. מיקום המפסס המכיל לבנין המדרג, ייקבעו ע"פ קביעת המתכנן.
 19. מיקום המפסס המכיל לבנין המדרג, ייקבעו ע"פ קביעת המתכנן.
 20. מיקום המפסס המכיל לבנין המדרג, ייקבעו ע"פ קביעת המתכנן, תישמר זיקת גישה למערכות משותפות המעברות בשטחים פרטיים.
 21. מיקום המפסס המכיל לבנין המדרג, ייקבעו ע"פ קביעת המתכנן.
 22. מיקום המפסס המכיל לבנין המדרג, ייקבעו ע"פ קביעת המתכנן.
 23. מיקום המפסס המכיל לבנין המדרג, ייקבעו ע"פ קביעת המתכנן.
 24. מיקום המפסס המכיל לבנין המדרג, ייקבעו ע"פ קביעת המתכנן.
 25. מיקום המפסס המכיל לבנין המדרג, ייקבעו ע"פ קביעת המתכנן.
 26. מיקום המפסס המכיל לבנין המדרג, ייקבעו ע"פ קביעת המתכנן.
 27. מיקום המפסס המכיל לבנין המדרג, ייקבעו ע"פ קביעת המתכנן.
 28. מיקום המפסס המכיל לבנין המדרג, ייקבעו ע"פ קביעת המתכנן.
 29. מיקום המפסס המכיל לבנין המדרג, ייקבעו ע"פ קביעת המתכנן.
 30. התוכנית אינה מלאה, אינה סופית וניתנת לשינויים בהתאם להיתר בנייה שיתקבל ואחריו בהתאם להיתרי שינויים, ככל שתתקבל, וכן לשינויים והשלכות המותרים ע"פ ההסכם, כרבות ע"פ נספח הרכישה.



מותנה בהיתר בנייה
 יתכנסו שינויים והתאמות ככל שידרשו ע"י הרשויות המוסמכות/המתכננים והרושפים השונים

מקרא:

	קורטין-		מדרגה כביסה-
	צינור אוורור ממד-		הכנה ליחידת מיזוג-
	קיר בטון-		דוד תשמתי-
	צנרת-		חוקרה מנסכת-
	כריים-		מ. סינון לממד-
	מקרה-		צמג/קורטין/צינור אוורור-
	מכונת כביסה/מיבש-		סח כניסה מוגבה/מומגד-
	לא כולל בתוכנית-		רוח השמך דירת-

קו"מ-1:100

שם הרכוש: _____
 מס' דירה: _____
 מס' תניה: _____ מס' מחסן: _____
 תאריך: _____
 תחומה: _____

חתימה המוכר: