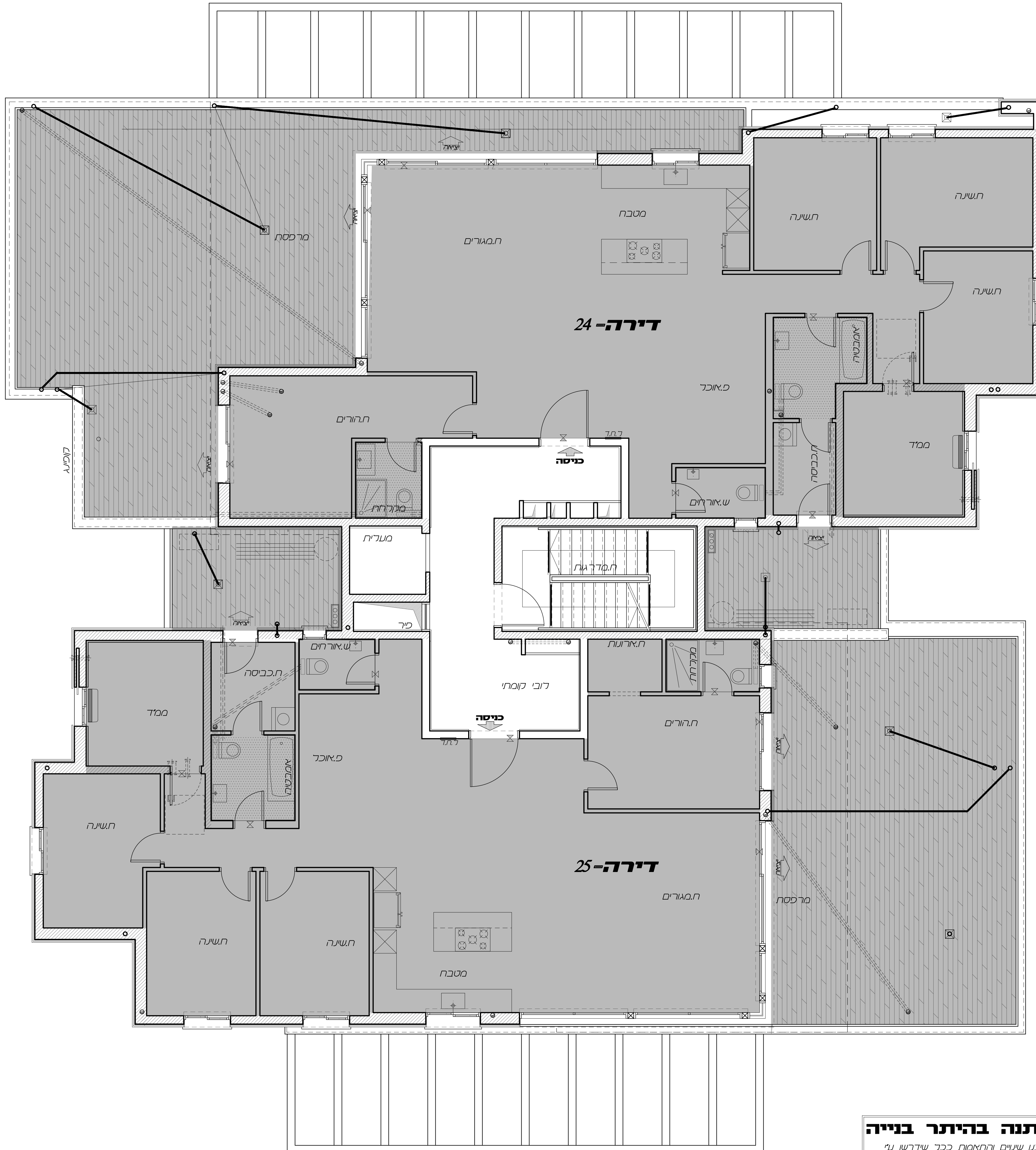
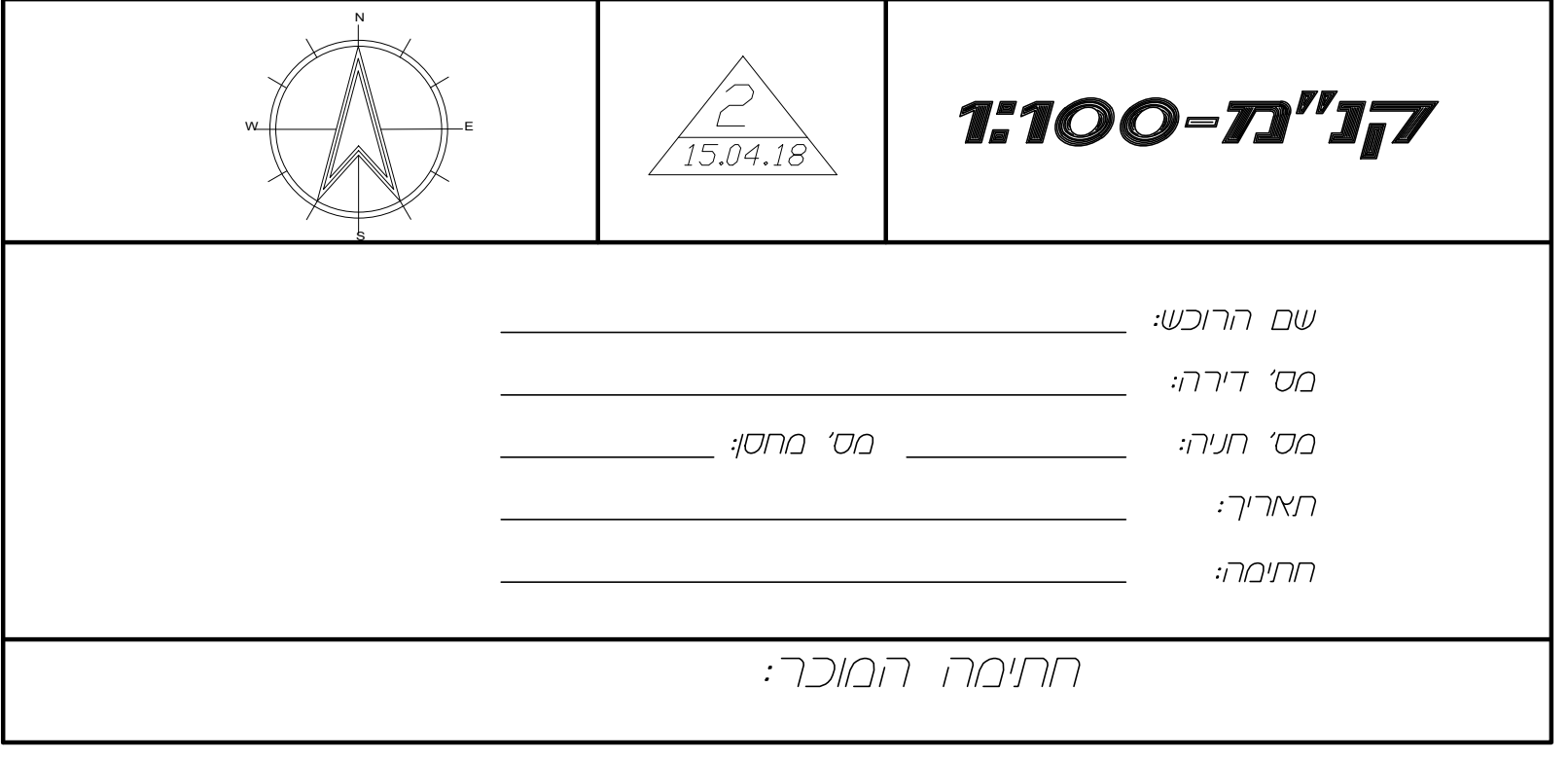
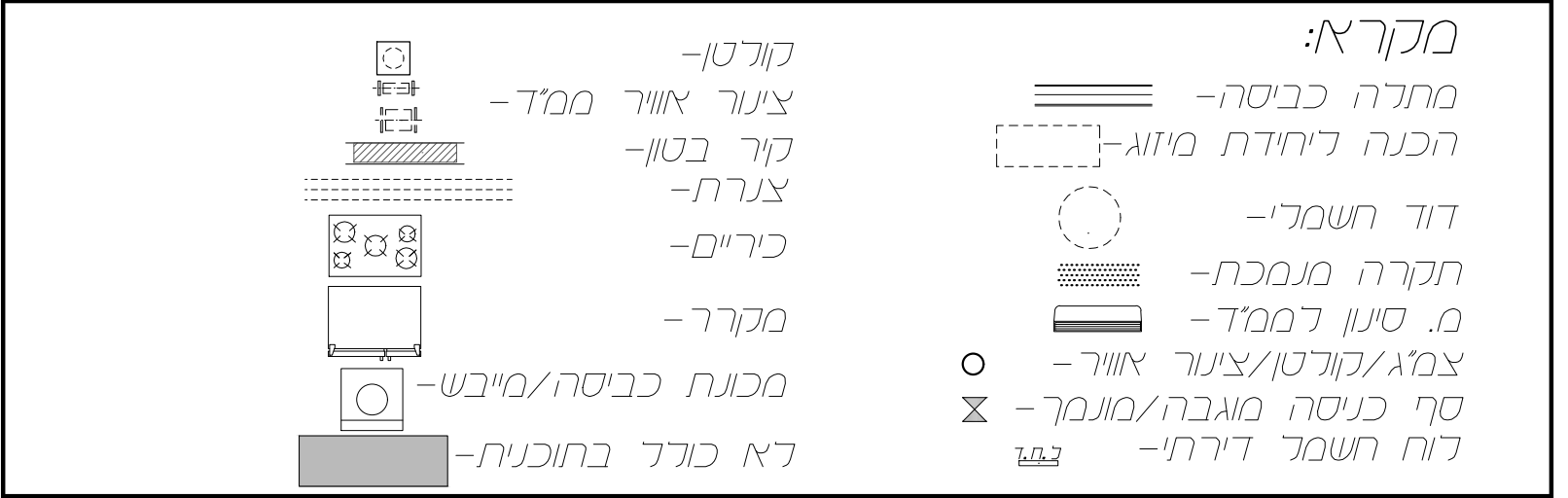


תוכנית מכר בניין A-B-C פרויקט כפר יונה ספייס בנייה יזמות בע"מ מגרש - 301 קומה ו'



הערות כלליות:
 1. פיתוח המגרש יבוצע על פי תוכנית הבנייה (בוסט) ומתבצע על ידי המשיב. ייקבעו סופית גבולות המגרש, מעברים ודיוקת הנאה ככל שידרו. ייקבעו סופית בתשרים שאישר כרישום הבתיים המשותפים.
 2. גבולות המגרש, מעברים ודיוקת הנאה ככל שידרו. ייקבעו סופית בתשרים שאישר כרישום הבתיים המשותפים.
 3. ייקבעו סופית גובה המגרש והפיתוח וכן התקנים האמורים שבתכנית (ככל שהיו כאלו), אינם סופיים.
 4. חיתוך העבודה מלווה איכות ו/או אפיקים, למטרות שונות של ביוב, אורדר, ניקות, גז וכיבוי אש במחסנים, מעל החניות ובשטחים המשותפים, מעבר במסגרת בתכנית ובגבולות שונים.
 5. במקום הגז והניקוי ייקבעו מחסנים כגון קולטי שמש, מטרות מיזוג אוויר ו/או כל מחסני אחר שימנעו ע"י חסימת השמש את הבניין ו/או היחידות הפרטיות, תכל כפי התקנת סומנים וללא דרישה מיוחדת משנת.
 6. את החברה תחייב תכנית הפיתוח המאושרת בכל.
 7. בשטח הפיתוח המאושרת מעברים קווים מותרת מים, ניקוי וביוב ומטופחת שוחות ביקורת של מערכות פריטות/שפופות. בני כד חישום זיכה ו/או יזימה מעבר במגרש לנישע למטרות אור.
 8. במקום סידור החניה יהיו מערובי כבד, יתכנו שניונים במיקום ומידות המותרות העומדים הקונסטרוקטיביים ו/או בגבולות המגרש ו/או שטח החצרות אשר יכלים לגרום לשינוי בסידור החניה.
 9. אין להסיר על חצר כבשה מן התכנית ו/או החמיכות על גודל חצר כבשה.
 10. מפני המורגות והרעם ייצעו על תוכנית אור לכל הפיתוח תכנית זו והנה למרעו בכל.
 11. סומני מידות הימני הוא סמלית ומכילים בעל המטרות בהתאם למטרות ומסומני במצב.
 12. מפני מדגות בנפוף ותאום פיתוח מול משרד השיכון וגברתם סופיים של כביש הגישה.
 13. במקום סופי של הכנה למני מים על פי דרישות הרשויות.

ביחוד:
 1. המידות הממוצעות בתכנית הן מידות בניה (בוסט), מקור לקב בניה ו/או קיר מסר (מעל גובה פנימי), המידות הגולמיות (נטו) של החלקים מתקבלות ע"י החסרת עובי הטיח ו/או הדיפוזיב. בכל צד כפי הצורה.
 2. המידות הממוצעות בתכנית הן מידות ממוצעות. תיחבנה סטיות ממידות אלה כתוצאה משינויים הטבעיים מאילוצי התכנון והיצווע. לרבות הכנסת עמודים, קורות או צורה או כתוצאה מתיאום בין הדיישות והנדסאות והמפרטים הסכמיים, וכן כתוצאה מדיישות הרשות, או ממקבלות דיוק בביצוע ו/או החצרות ו/או הגינות המצומדות לייחודות כולל סטיות בשטח של 2% במידות המצומדות. כיוון המידות למעשה, וכן סטיות של 5% בין המידות ומידות האבזור והמפרטים במפרט המכר, לבין המידות והמידות למעשה לא ייחשבו נסטיית מהותיות.
 3. על אף האמור מותר כי שטחי המופחת ו/או החצרות ו/או הגינות המצומדות לייחודות כולל את שטח החניות החומקים בהקפדה יהיו משוער, כבד, ואינו סופי, כמו כן, ככל והוצמד מפרט ו/או חצר ו/או גיה לזירה, תותר סטיה של עד 5% בין שטח הגינה ו/או חצר המופיע במפרט המכר לבין השטח למעשה.
 4. במקום החומקים, תעבות מיזוג האוויר ומערכות האורדר מכני (באם קיימים), כמו כן לבד כל יחיד המערכת במידות הצורך, לא תהיה סומנת בתכנית המכר.
 5. במקום המכנית תהיה במידות המפרט ו/או המפרט בהתאם לצורך ע"פ בקיעת המתכנן.
 6. בתווך המשמש כפחח מילום אין לקבוע סולם קבוע.
 7. במקום צינורות אורדר ושחרור אויר במסדרים/מילום מתקן סיטונן יכול להשתנות בהתאם לצורך פיקוד העורף.
 8. במקום הסופי של ההכנות למגורים והמדרגים ייקבעו ע"פ מביעת המתכננים.
 9. במקום הסופי של צורת המשען צורת מילום קובעני ביוב ופחית ייקבצו, ברצפה או מתחת, בעלת אויר ו/או קבוע ע"פ קביעת המתכנן. תישמר זיקת גשה למערכת משותפת העוברת בשטחים פרטיים.
 10. טבועות המסטייה (ברום, כירום, אסטרו, אמבטיות וכו') המופיעות בתכנית זו יהיו למעשה כבד אין להתייחס כמיוחלות, מיקום המדרגים או צורתן, אלא כמפרט במפרט כבד.
 11. יתכנו שניונים במחסנים, גדרים, מידות או ריבועים מותרים ו/או חומקים ו/או המערכות פרט כריסות ו/או משעים הטבעיים מתכנון וביצוע של עבודת הבנייה, הקונסטרוקטיב והמערכת ככל שמתאמים אינו סופי, כרוכש לא תהיה שום סטיה ו/או תביעה כל שהיא בעניין זה.
 12. וכן כי בקרב קירות/עמודים/מקרה/מעקה, עובדת צורת מים/ביוב איכות/אפיקות.
 13. חיתוך העבודת תשתיות במקומים שונים לעומת המסומן, לרבות צורת מים ו/או ביוב.
 14. וכן שניונים במחסנים, גדרים, מידות או ריבועים מותרים ו/או חומקים ו/או המערכות פרט כריסות ו/או משעים הטבעיים מתכנון וביצוע של עבודת הבנייה, הקונסטרוקטיב והמערכת ככל שמתאמים אינו סופי, כרוכש לא תהיה שום סטיה ו/או תביעה כל שהיא בעניין זה.
 15. אונות מטבח וכו' יש לקבוע מידות בפועל ביחידה (כפי המצוי), לאחד ביצוע בפועל ולאחר גמר חפיים או לבצע הזמנה לריהוט או ציוד על סמך תוכנית זו.
 16. יצו המופיע בתוכנית זו (כירום, מקור, עובד כירום) משרטטים לצורך המעשה כבד ולמיקום המופיע (אם הודיעה), ואם מילום בריזה ועל גי אינם מותרים תכל, נשא והנכנס.
 17. מיקום ומטבח יהיו סמלית, כבד, מידות אונות המטבח וזמנם יקבעו בהתאם למפרט המכר וע"פ תוכנית המטבח שתיקבע ע"י החברה כבד.
 18. חדרה שחורה הזוכת לבצע שניונים במקום המנוון, לדחות, אונות חשמל וכד'.
 19. מיקום הסופי של המדרגים ו/או המדרגים יהיו סופיים ויבצעו ע"פ בקיעת המתכנן.
 20. מעבר מידות מספיקים מתקן כפי תוכנית, מותקן כפי תוכנית, או דרוג כדיוף. משטח יצוץ ו/או יצוץ חצרות, שבלים וכו' יבצעו בשיפוע לצורך ניקוח.
 21. מיקום הסופי של המדרגים ו/או המדרגים יהיו סופיים ויבצעו ע"פ בקיעת המתכנן.
 22. מיקום הסופי של המדרגים ו/או המדרגים יהיו סופיים ויבצעו ע"פ בקיעת המתכנן.
 23. מיקום הסופי של המדרגים ו/או המדרגים יהיו סופיים ויבצעו ע"פ בקיעת המתכנן.
 24. מיקום הסופי של המדרגים ו/או המדרגים יהיו סופיים ויבצעו ע"פ בקיעת המתכנן.
 25. מיקום הסופי של המדרגים ו/או המדרגים יהיו סופיים ויבצעו ע"פ בקיעת המתכנן.
 26. מיקום הסופי של המדרגים ו/או המדרגים יהיו סופיים ויבצעו ע"פ בקיעת המתכנן.
 27. מיקום הסופי של המדרגים ו/או המדרגים יהיו סופיים ויבצעו ע"פ בקיעת המתכנן.
 28. מיקום הסופי של המדרגים ו/או המדרגים יהיו סופיים ויבצעו ע"פ בקיעת המתכנן.
 29. מיקום הסופי של המדרגים ו/או המדרגים יהיו סופיים ויבצעו ע"פ בקיעת המתכנן.
 30. מיקום הסופי של המדרגים ו/או המדרגים יהיו סופיים ויבצעו ע"פ בקיעת המתכנן.



מותנה בהיתר בנייה
 יחבנו שניונים והראמות ככל שידרו ע"י הרשויות המוסמכות/מתכננים והוצאים השונים