

# תוכנית מכר בניין C- פרויקט כפר יונה ספייס בנייה ויזמות בע"מ מגרש - 301 דירה - 3

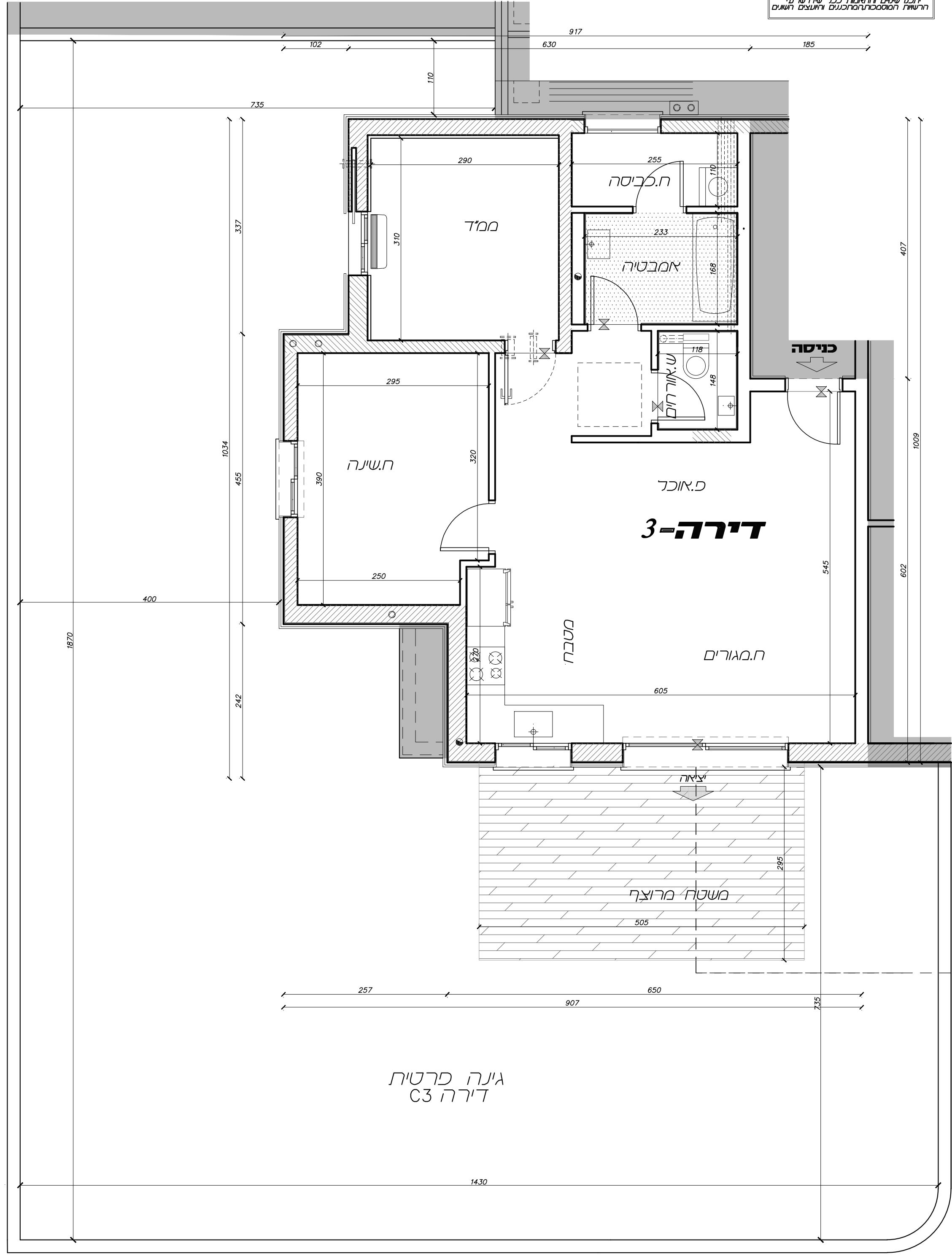
**הערות כלליות:**  
 1. כפי / פיתוח / צינור משותף.  
 2. פרויקט המגרש ימוקם החזית, חדר/צובר והשפה מתוקני גז, השמל ותקשורת, ייבטעו סופית אודות רחובות ובהתאם לרשימת הישגים והתקנות.  
 3. גבולות המגרש מתבנים ויחידות הבנייה כפי שצוין. ייבטעו סופית כרישום הבתים המשותפים ויבטעו סופית את גודל המגרש וכן התקנים המצויים שבתוכנית (ככל שיהיו נכונים), אינם סופיים.  
 4. התוכנית מיועדת למגורים אינדיבידואליים.  
 5. התוכנית מיועדת למגורים אינדיבידואליים. כל המטרות שצוינו בתוכנית הן למטרת מידע בלבד. כל שינוי בתוכנית ייעשה בהתאם לתקנות ולדרישות הרשות המפקחת.  
 6. המטרות שצוינו בתוכנית הן למטרת מידע בלבד. כל שינוי בתוכנית ייעשה בהתאם לתקנות ולדרישות הרשות המפקחת.  
 7. המטרות שצוינו בתוכנית הן למטרת מידע בלבד. כל שינוי בתוכנית ייעשה בהתאם לתקנות ולדרישות הרשות המפקחת.  
 8. המטרות שצוינו בתוכנית הן למטרת מידע בלבד. כל שינוי בתוכנית ייעשה בהתאם לתקנות ולדרישות הרשות המפקחת.  
 9. המטרות שצוינו בתוכנית הן למטרת מידע בלבד. כל שינוי בתוכנית ייעשה בהתאם לתקנות ולדרישות הרשות המפקחת.  
 10. המטרות שצוינו בתוכנית הן למטרת מידע בלבד. כל שינוי בתוכנית ייעשה בהתאם לתקנות ולדרישות הרשות המפקחת.  
 11. המטרות שצוינו בתוכנית הן למטרת מידע בלבד. כל שינוי בתוכנית ייעשה בהתאם לתקנות ולדרישות הרשות המפקחת.  
 12. המטרות שצוינו בתוכנית הן למטרת מידע בלבד. כל שינוי בתוכנית ייעשה בהתאם לתקנות ולדרישות הרשות המפקחת.

**ביחידה:**  
 1. היחידות המוצגות בתוכנית הן יחידות בניה (ברוטו), למטר בניה ו/או קור מסד (על גובה פרטם). היחידות המוצגות (נס) של החלקים מתבנות ע"י החברה עובד הסיוע ו/או החופשי, בכל צד לפי הצורך.  
 2. היחידות המוצגות בתוכנית הן יחידות מתוכננות. חתוכות סטיות מיוחדות אינה נחשבת חלק מהיחידה. כל שינוי בתוכנית ייעשה בהתאם לתקנות ולדרישות הרשות המפקחת.  
 3. היחידות המוצגות בתוכנית הן יחידות מתוכננות. חתוכות סטיות מיוחדות אינה נחשבת חלק מהיחידה. כל שינוי בתוכנית ייעשה בהתאם לתקנות ולדרישות הרשות המפקחת.  
 4. היחידות המוצגות בתוכנית הן יחידות מתוכננות. חתוכות סטיות מיוחדות אינה נחשבת חלק מהיחידה. כל שינוי בתוכנית ייעשה בהתאם לתקנות ולדרישות הרשות המפקחת.  
 5. היחידות המוצגות בתוכנית הן יחידות מתוכננות. חתוכות סטיות מיוחדות אינה נחשבת חלק מהיחידה. כל שינוי בתוכנית ייעשה בהתאם לתקנות ולדרישות הרשות המפקחת.  
 6. היחידות המוצגות בתוכנית הן יחידות מתוכננות. חתוכות סטיות מיוחדות אינה נחשבת חלק מהיחידה. כל שינוי בתוכנית ייעשה בהתאם לתקנות ולדרישות הרשות המפקחת.  
 7. היחידות המוצגות בתוכנית הן יחידות מתוכננות. חתוכות סטיות מיוחדות אינה נחשבת חלק מהיחידה. כל שינוי בתוכנית ייעשה בהתאם לתקנות ולדרישות הרשות המפקחת.  
 8. היחידות המוצגות בתוכנית הן יחידות מתוכננות. חתוכות סטיות מיוחדות אינה נחשבת חלק מהיחידה. כל שינוי בתוכנית ייעשה בהתאם לתקנות ולדרישות הרשות המפקחת.  
 9. היחידות המוצגות בתוכנית הן יחידות מתוכננות. חתוכות סטיות מיוחדות אינה נחשבת חלק מהיחידה. כל שינוי בתוכנית ייעשה בהתאם לתקנות ולדרישות הרשות המפקחת.  
 10. היחידות המוצגות בתוכנית הן יחידות מתוכננות. חתוכות סטיות מיוחדות אינה נחשבת חלק מהיחידה. כל שינוי בתוכנית ייעשה בהתאם לתקנות ולדרישות הרשות המפקחת.  
 11. היחידות המוצגות בתוכנית הן יחידות מתוכננות. חתוכות סטיות מיוחדות אינה נחשבת חלק מהיחידה. כל שינוי בתוכנית ייעשה בהתאם לתקנות ולדרישות הרשות המפקחת.  
 12. היחידות המוצגות בתוכנית הן יחידות מתוכננות. חתוכות סטיות מיוחדות אינה נחשבת חלק מהיחידה. כל שינוי בתוכנית ייעשה בהתאם לתקנות ולדרישות הרשות המפקחת.

**מקרא:**  
 - מחרה כביסה  
 - הכנה ליחידות מוזג  
 - דוד תעסמי  
 - תקרה מגמכת  
 - ג. טעו למסד  
 - צמא/קורט/צנור אזורי  
 - סף כניסה מוגבה/מומקן  
 - לוח השמך דירתי  
 - קורטו  
 - צנור אזורי ממד  
 - קור בטון  
 - צנרת  
 - כריים  
 - מקרר  
 - מכנת כביסה/מיובש  
 - לא ככלד בחוכמת  
 - מחרה כביסה  
 - הכנה ליחידות מוזג  
 - דוד תעסמי  
 - תקרה מגמכת  
 - ג. טעו למסד  
 - צמא/קורט/צנור אזורי  
 - סף כניסה מוגבה/מומקן  
 - לוח השמך דירתי  
 - קורטו  
 - צנור אזורי ממד  
 - קור בטון  
 - צנרת  
 - כריים  
 - מקרר  
 - מכנת כביסה/מיובש  
 - לא ככלד בחוכמת

**קנה"מ 1:50**  
 1  
 07.05.18  
 שם הרקש:  
 מס דרה:  
 מס תנה:  
 תאריך:  
 חתומה:  
 חתומה המוכר:

**מוזגה בדיתר ביניה**  
 חתכ שטח והתאמת ככל שידרוש ע"י  
 הרשות המוסמכת/המחננת והתאמת חתכ



גינה פרטית  
 דירה C3

**מקרא:**

- קורטו
- צנור אזורי ממד
- קור בטון
- צנרת
- כריים
- מקרר
- מכנת כביסה/מיובש
- לא ככלד בחוכמת
- מחרה כביסה
- הכנה ליחידות מוזג
- דוד תעסמי
- תקרה מגמכת
- ג. טעו למסד
- צמא/קורט/צנור אזורי
- סף כניסה מוגבה/מומקן
- לוח השמך דירתי

**קנה"מ 1:50**

1  
07.05.18

שם הרקש:  
 מס דרה:  
 מס תנה:  
 תאריך:  
 חתומה:

חתומה המוכר: