

תוכנית מכר

בניין - A-B-C

פרויקט

כפר יונה

סבייס בנייה ויזמות בע"מ

מגרש - 301

דירה -

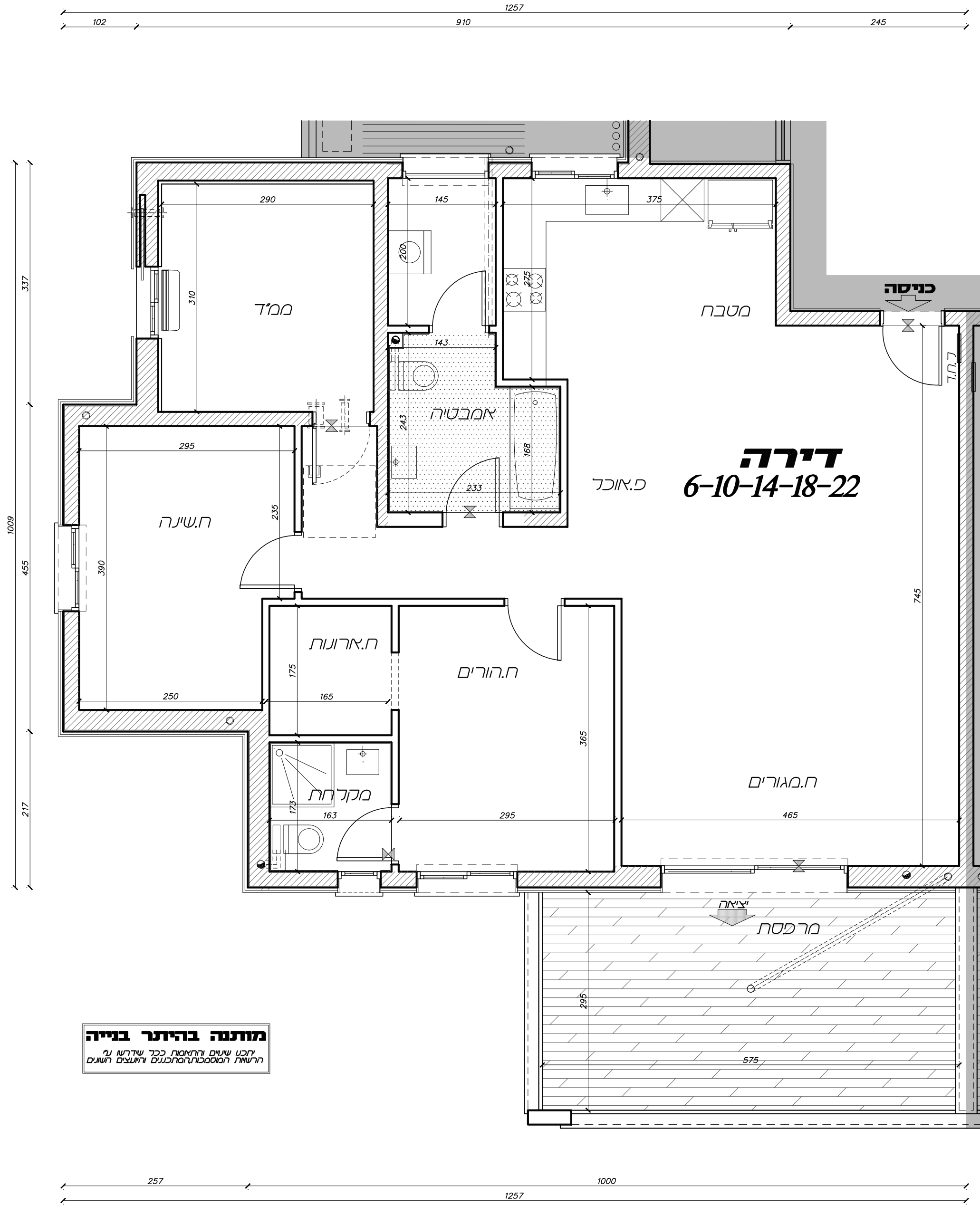
6,10,14,18,22

הערות כלליות:

1. פיתוח המגרש, מימון החנייה, חדי/צובר האשפה, מתקני גז, חשמל ותקשורת, ייבועו סופית ע"י אדריכל החברה, ובהתאם לדרישות הרשויות המוסמכות.
2. גבולות המגרש, מעברים וזיקות תנאים ככל שירשי, ייבועו סופית בתשרים שיאשר כרישום הבתים המשותפים.
3. גבולות המגרש והפיתוח וכן התקנים הצמודים שבתכנית (ככל שירשי כאלו), אינם סופיים וימוענו סופית אצל המחלקה המרכזית לתכנון ולבנייה.
4. תוכנו העברה לגובה, אגנית ו/או אופקית, למטרות שונות של ביוב, אוורור, ניקוז, גז וכיבוי אש. במסגרת זו, מעל החנייה ובשטחים המשותפים, מעבר למסלולי התכנית, ובגובהו של 1.50 מטר, יותקנו מערכות מינימום של גז, חשמל וניקוז. מערכות אלו יותקנו על ידי המבצע או על ידי החברה, ומוענו כשרות את הבניין ו/או היחידות הפרטיות, ותכל לפי החלטת החברה ו/או לדרישות הרשויות השונות.
5. סיווגים בפתוח של גובהיה ורוחבם של צינורות, יתבצעו על ידי המבצע או על ידי החברה, ומוענו כשרות את הבניין ו/או היחידות הפרטיות, ותכל לפי החלטת החברה.
6. בשטח היחידות הצמודות מעברים כווי מנורת מים, ניקוז וביוב, ומקומות שונות ביקורת של מטרות פרויקט/משותפות, בלי כד תירשש וזקוק תנאים וזקוק מעבר לניש למטרות אלו.
7. מימון נסיעות חניה, יתבצע על ידי המבצע או על ידי החברה, ומוענו כשרות את הבניין ו/או היחידות הפרטיות, ותכל לפי החלטת החברה.
8. המונטר/מבצע יבטיח/ו בגבולות המגרש ו/או שטח היחידות אשר יתקבל לגורם נשנוי בסידור החניה.
9. אין להטיל על חצר כלשהי מן החנייה ו/או החנייה על גודל חצר כלשהי.
10. מספר המדרגות והרוחב של המדרגות, יתבצע על ידי המבצע או על ידי החברה, ומוענו כשרות את הבניין ו/או היחידות הפרטיות, ותכל לפי החלטת החברה.
11. מספר המדרגות ובקפיץ בפתוח ותאם פיתוח מול משרד השיכון ו/או גורמים סופיים של כביש הגישה.
12. מימון סופי של הכנה למנוי מים על פי דרישות הרשויות.

ביחידה:

1. היחידות המוצגות בתכנית הן מדרות בנייה (ברוטו), מכיר לקור בניה ו/או ליר מסד (מעל גובה פנימים), היחידות הבאות (נטו) של החלקים מתקבלות ע"י החתרת עובי הטיח ו/או החיפוי, ככל יצד לפי העודד.
2. היחידות המוצגות בתכנית הן יחידות מתוכננות, יתכנה סטיות מפרדת אלה, כחוצאה שניונים, הנובעים מפעילי המנוון והביצועים, וכל יחידות המנוון, נמרות א צורה או כחוצאה מתיאום, בין היחידות והמפרטים הסטניים, וכל כחוצאה מדישיות הרשות, או מתקבלות דרך הביצוע והכריז.
3. 5% בין הנמיות ומדרות האבטומים והמדרגים במפרט המסד, לבין הנמיות והמדרות למעשה, לא ייחשבו נמיות מתוכננות.
4. למעשה, לא ייחשבו נמיות מתוכננות.
5. למעשה, לא ייחשבו נמיות מתוכננות.
6. למעשה, לא ייחשבו נמיות מתוכננות.
7. למעשה, לא ייחשבו נמיות מתוכננות.
8. למעשה, לא ייחשבו נמיות מתוכננות.
9. למעשה, לא ייחשבו נמיות מתוכננות.
10. למעשה, לא ייחשבו נמיות מתוכננות.
11. למעשה, לא ייחשבו נמיות מתוכננות.
12. למעשה, לא ייחשבו נמיות מתוכננות.
13. למעשה, לא ייחשבו נמיות מתוכננות.
14. למעשה, לא ייחשבו נמיות מתוכננות.
15. למעשה, לא ייחשבו נמיות מתוכננות.
16. למעשה, לא ייחשבו נמיות מתוכננות.
17. למעשה, לא ייחשבו נמיות מתוכננות.
18. למעשה, לא ייחשבו נמיות מתוכננות.
19. למעשה, לא ייחשבו נמיות מתוכננות.
20. למעשה, לא ייחשבו נמיות מתוכננות.
21. למעשה, לא ייחשבו נמיות מתוכננות.
22. למעשה, לא ייחשבו נמיות מתוכננות.
23. למעשה, לא ייחשבו נמיות מתוכננות.
24. למעשה, לא ייחשבו נמיות מתוכננות.
25. למעשה, לא ייחשבו נמיות מתוכננות.
26. למעשה, לא ייחשבו נמיות מתוכננות.
27. למעשה, לא ייחשבו נמיות מתוכננות.
28. למעשה, לא ייחשבו נמיות מתוכננות.
29. למעשה, לא ייחשבו נמיות מתוכננות.
30. למעשה, לא ייחשבו נמיות מתוכננות.



מוענה בדינת בנייה

חשבוט שיעים והחאות ככל שירשו ע"י

רשות המסכנת/המסכנת והועצם השנים

	מקרא:		מחלה כבישה
	קולטן - צינור אוור ממוד - קור בטון - צנרת - כריים - מקרה - מכנת כבישה/מיביש - לא כולד בחוכנת -		הכנה ליחידת מיוג - דוד חשמלי - חקרה מומכת - מ. טען לממד - צמג/קולטן/צינור אוור - סף כניסה מאגבה/מומך - רוח חשמל דירתי -



שם הרחוב:	_____
מס' דירה:	_____
מס' חדר:	_____ מס' מחסן: _____
חאריך:	_____
חחומר:	_____

חחומר המוכר: